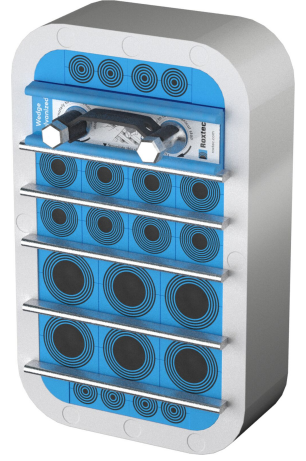




# Roxtec SRC r20 GRP geçişi

Cam takviyeli polyester çerçevesi geçiş

Roxtec SRC r20 GRP; gerilim yığılmasını ve çerçevenin etrafındaki çatlama risklerini azaltmaya yönelik yuvarlak köşeli bir kablo geçiştir. Çerçeve, yapıya lamine edilir ve farklı çaplardaki kabloları uyarlatabilen Roxtec RM modülleriyle donatılır. Ayrıca gelecekteki ihtiyaçlar için yedek kapasite sağlayan boş bir geçiş olarak da yapılandırılabilir.



- Hafif
- Kolay bakım ve denetim

## Ürün özellikleri



Yangın sınıflamalı



Su geçirmez



Gaz geçirmez

## Montaj yapılacak yapı



Kompozit

## Montaj tipi



Laminasyon

## Derecelendirmeler ve sertifikalar

### Yangın

- IMO 2010 FTP Koduna göre A-SINIFI

### Sızdırmazlık

- Gaz: 1 Bar (katastrofik)
- Su: 2 bar (katastrofik)

## Çerçeve boyutları

mm/kg

Aşağıdaki çerçeve çeşitleri sınırlı sayıda seçenekten oluşmaktadır. Çerçeve ve yapılandırma yelpazesinin tamamı için [roxtec.com](https://www.roxtec.com) adresini ziyaret edin.

Başlık	Çerçeve açıklıkları	Modül koyulan alan	Dış boyutlar WxHxD	Açıklık boyutları w x h	Ağırlık	Madde Numarası
SRC 4x1 R20 GRP	1	120 x 120	150.5 x 189.5 x 60	156(+3/-3) x 195(+3/-3)	0.9	198826
SRC 6x1 R20 GRP	1	120 x 180	150.5 x 248 x 60	156(+3/-3) x 254(+3/-3)	1	198827

## Yalıtım elemanı verileri

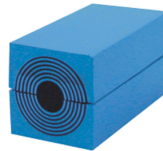
### Yalıtım elemanları



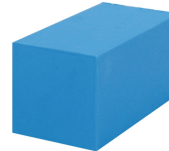
Kayganlaştırıcı



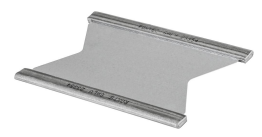
Sıkıştırma Aparatı ve Kiti



Multidiameter™ özellikli RM modül



RM tek parça sıkıştırma modülü



Sabitleme Plakası

Ayrıntılı bilgi için lütfen [roxtec.com](https://www.roxtec.com) adresini ziyaret edin.



The product information provided by Roxtec does not release the purchaser of the Roxtec system, or part thereof, from the obligation to independently determine the suitability of the products for the intended process, installation and/or use.

Roxtec gives no guarantee for the Roxtec system or any part thereof and assumes no liability for any loss or damage whatsoever, whether direct, indirect, consequential, loss of profit or otherwise, occurred or caused by the Roxtec systems or installations containing components not manufactured by an authorized manufacturer and/or occurred or caused by the use of the Roxtec system in a manner or for an application other than for which the Roxtec system was designed or intended.

Roxtec expressly excludes any implied warranties of merchantability and fitness for a particular purpose and all other express or implied representations and warranties provided by statute or common law. User determines suitability of the Roxtec system for intended use and assumes all risk and liability in connection therewith. In no event shall Roxtec be liable for indirect, consequential, punitive, special, exemplary or incidental damages or losses.

The Roxtec products are offered and sold in accordance with the conditions of the Roxtec General Terms of Sales. The latest version of the Roxtec General Terms of Sales can be downloaded from <https://www.roxtec.com/en/about-us/about-roxtec/general-terms-of-sales/>

We reserve the right to make changes to the product and technical information without further notice. Any errors in print or entry are no claims for indemnity. The content of this publication is the property of Roxtec International AB and is protected by copyright.

This document was generated on: 2024-04-23